



GAD PARROQUIAL RURAL PABLO ARENAS

**RENDICIÓN
DE CUENTAS**

2021

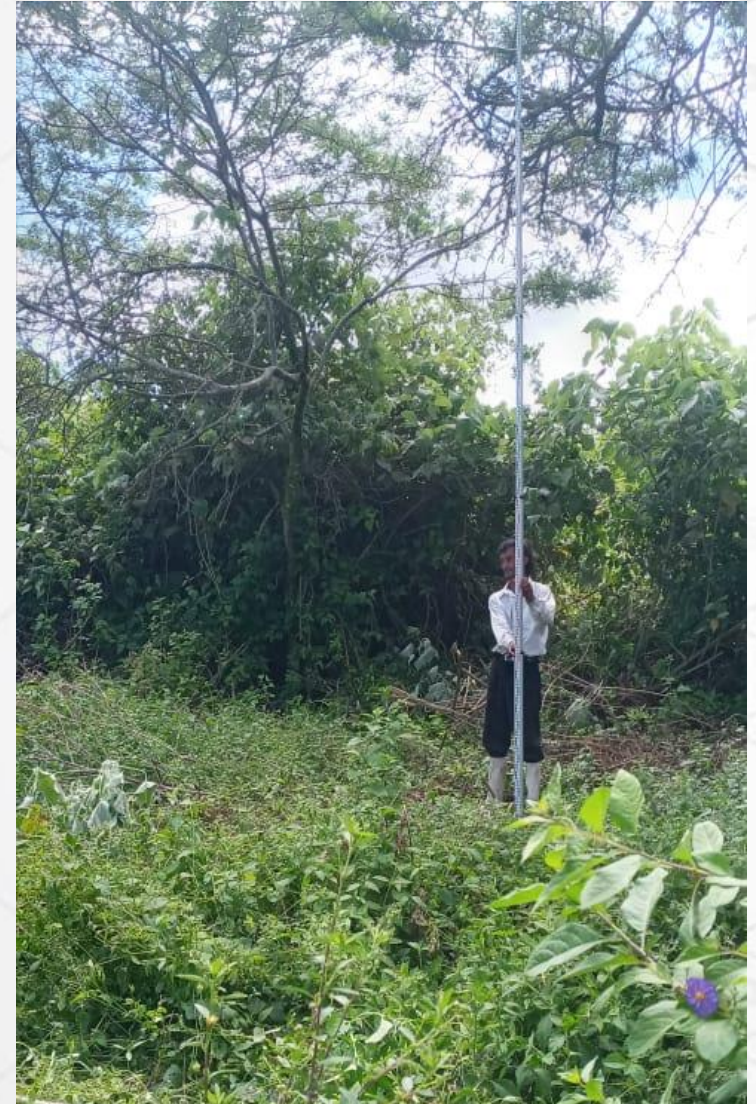
Sr. Jorge Arce

COM. ASENT. HUM, CONECT, VIALIDAD Y ENERGÍA

The background is a complex, abstract composition of geometric shapes and technical symbols. It features several prominent hexagons in various colors: a large white one at the top left, a light green one with an orange ring and a crosshair in the center, a red one with a diagonal hatched pattern, a light blue one with an orange ring and a square in the center, and a green one with a black dot. There are also smaller hexagons in white, grey, and blue. The design is filled with technical elements like thin black lines, small circles, triangles, and squares, some of which are arranged in a grid-like pattern. The overall aesthetic is clean, modern, and technical, suggesting a focus on precision and structure.

ASENTAMIENTO HUMANOS

Levantamiento topográfico del área para la construcción de la planta de agua potable – La Victoria



Problemas que se presentaron el alcantarillado del Barrio San Martín.



The background is a complex, abstract composition of geometric shapes and technical-style elements. It features several prominent hexagons in various colors: a large white one at the top left, a light green one with an orange ring and a crosshair in the center, a red one with a diagonal hatched pattern, and a green one with a black dot in the center. There are also smaller hexagons in blue, grey, and white. The design is overlaid with a network of thin grey lines, some of which are perpendicular to each other, creating a grid-like structure. Small black triangles, circles, and dots are scattered throughout, often positioned at the intersections of lines or near the vertices of the hexagons. The overall aesthetic is clean, modern, and technical, suggesting themes of engineering, design, or data visualization.

VIALIDAD

Proyecto de Mantenimiento Vial Rutinario





Apertura de la Vía en la Comunidad Palagá (sector escuela vieja).





Mantenimiento de vías en la Victoria.



- Inspección con los técnicos del GMU a la vía que conectará con Cahuasquí, para realizar el levantamiento topográfico de la apertura de la vía que ejecutará el GPI.





➤ Inspección de las vías que fueron afectadas a causa de las lluvias







Se da seguimiento al trabajo que realiza la maquinaria del GPI, en el Sector de Pinduqui.

The image features a complex abstract composition of geometric shapes and technical symbols. The central focus is a cluster of hexagons in various colors: a large light green one with an orange ring and a crosshair, a red one with a diagonal line pattern, a light blue one with an orange ring and a square symbol, and a green one with a black dot. These are surrounded by other hexagons in white, grey, and blue, some with internal patterns like circles or crosses. The background is a light grey with faint technical drawings, including lines, circles, and triangles. The word "ENERGIA" is written in a bold, green, sans-serif font on the right side of the image.

ENERGIA

Reubicación de postes Calle Eloy Alfaro



The background is a complex, abstract composition of geometric shapes and technical symbols. It features several prominent hexagons in various colors: a large white one at the top left, a light green one with an orange ring and a crosshair in the center, a red one with a diagonal hatched pattern, and a green one with a black dot in the center. There are also smaller hexagons in blue, grey, and white. The design is overlaid with a network of thin grey lines, circles, and arrows, suggesting a technical or scientific theme. Faint, repeating watermarks of the text '123RF' are visible across the image.

DELEGACIONES

Administrador del proyecto pasamanos en las escalinatas barrio el alpargate



Proyecto Tu huerto, Tu casa.



The background features a complex arrangement of hexagons in various colors (white, green, red, blue, orange) and sizes. Some hexagons contain technical symbols like crosshairs or squares. The design is overlaid with a grid of thin lines, small circles, and arrows, creating a technical or architectural aesthetic. The text 'OTRAS ACTIVIDADES' is positioned on the right side of the image.

OTRAS ACTIVIDADES



Factibilidad para la siembra del aguacate HAS.

Recorrido por la parroquia con el Sr. Alcalde y su equipo técnico



Calle sin nombre tras el estadio Garzón Fonseca



Arreglo vía en el barrio San Francisco para adoquinado



Arreglo muro en el barrio San José Mirador en el cementerio

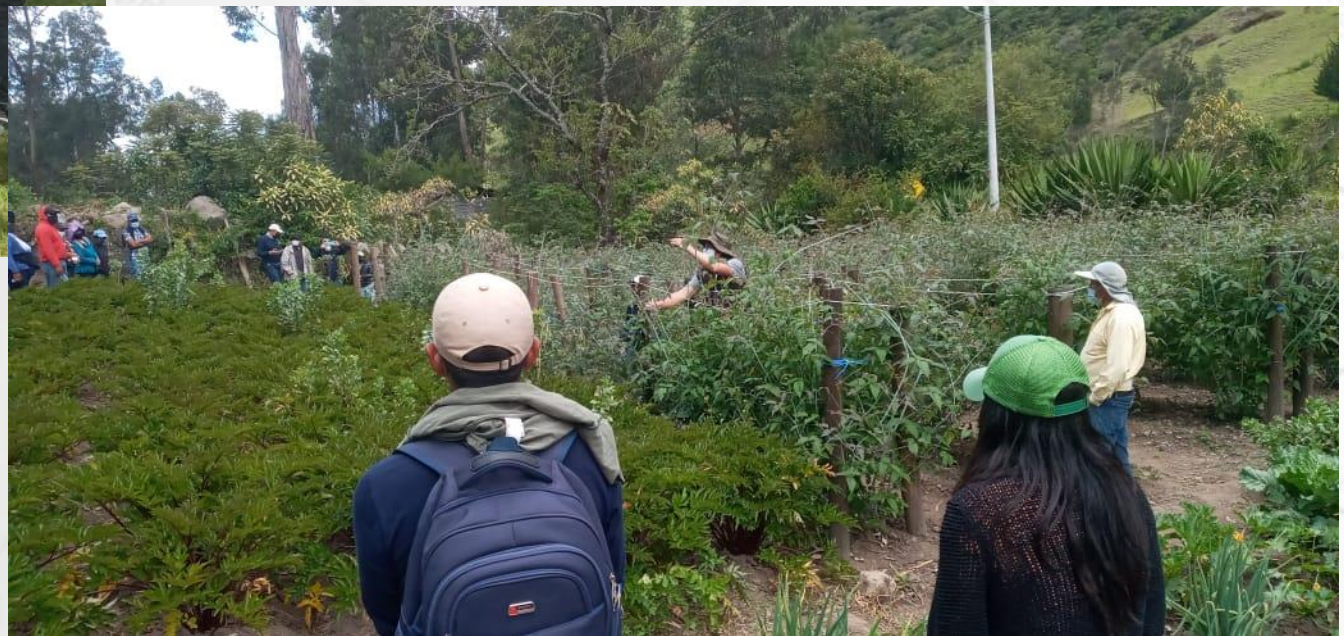




- * Ampliación de la red de agua potable barrio San Martín
- * Pavimentación del patio del chozón y cerramiento y encespado del estadio



Gira de observación a los cultivos de mora en Timbuyacu, y entrega de incentivos



En Cahuasquí se participa en el enfundado de plantas y semillas de aliso para la reforestación de la fuentes hídricas.



Reuniones convocadas por CONAGOPARE (Convenios UTN, Proyecto de Mant. Vial – posible suspensión de partidas presupuestarias en el GPI)






Participé en la reunión de convocada por CONAGOPARE en la parroquia de Salinas

Se colabora y coordina con los Bomberos y tenencia Política para tratar de apagar el incendio en el sector de la Tejería, propiedad del Sr. Enrique Recalde.

En Ibarra asisto a la invitación de EMELNORTE , a la graduación de los 40 participantes del Curso de Planificación Territorial y gestión Pública, apoyado por la Unión Europea, Equitierra, CESA, CONAGOPARE.

Inspección con los técnicos y el Sr. Alcalde a los diferentes barrios de la parroquia priorizando las necesidades más urgentes como el adoquinado (barrio Lourdes), arreglo de las rejillas (barrio San Luis) y el muro de contención (Calle Modesto Larrea- vía al coliseo).



Se participa en la Asamblea de priorización de proyectos y obras que se ejecutarán con el Presupuesto participativo 2022, estuvieron presentes presidentes de barrios y comunidades.

Entrega de propuesta suscritas por los 36 GADs Parroquiales al Ec. Diego Borja.

Se colabora en todas las actividades organizadas por la Srta. Reina de la parroquia.

Se participa en la reunión convocada por el GAD Cuellaje, se trata el tema de la minería, defensa del agua y contra la minería a cielo abierto. la delegación estuvo conformada por los Srs. Eloy Gordillo, Jorge Arce y Augusto Félix.

The background features a complex pattern of overlapping hexagonal and geometric shapes in shades of blue, green, and white. On the left side, there is a detailed black and white molecular structure of a benzene ring with several substituents, including a red and a yellow bond. The word "GRACIAS" is written in large, bold, dark blue letters with a lighter blue outline, positioned in the center-right of the image.

GRACIAS

Pablo Arenas, 30 de abril de 2022